

X6

Sostituzione del filtro

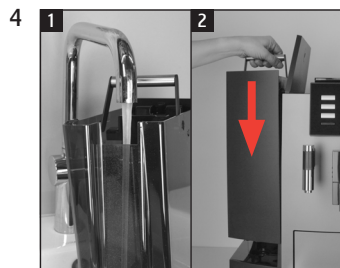
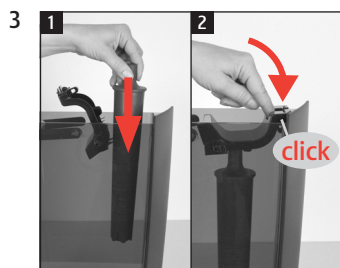
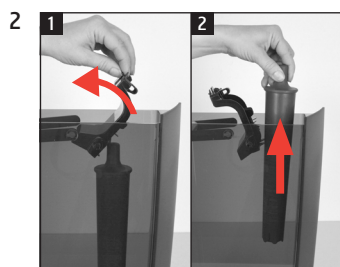
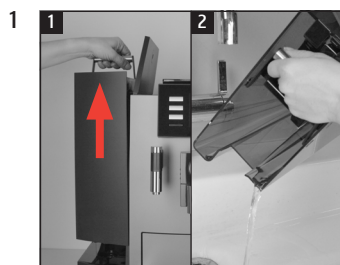
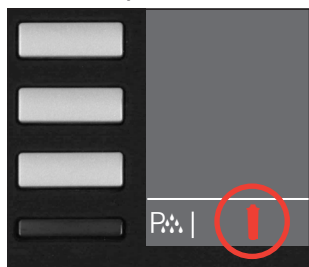
Materiale necessario:
 Cartuccia filtro CLARIS Pro Smart
 1 pezzo (Art. 72819)



⚠
 Le presenti istruzioni in breve non sostituiscono le «Istruzioni per l'uso X6». Come prima cosa si raccomanda di leggere e attenersi alle norme di sicurezza e avvertenze al fine di evitare situazioni di pericolo.

»Visualizzazione a display«

Condizione preliminare:



»Memorizzato«
 »Risciacquo del filtro in corso«
 »Svuotare la vaschetta di raccolta acqua«

